

Introdução a Computação

Software Aplicativos

Software Aplicativo

- Software usado para solucionar um problema em particular ou realizar uma tarefa específica.
 - Imposto de Renda
 - Impressão
 - MSN

Adquirindo Software: Maneiras Tradicionais

- Software customizado
 - Escrito por programadores contratados pela organização.
- Software empacotado (comercial)
 - Comprado em uma loja, por meio de catálogo, ou por um site Web.

Software Customizado

- Feito sob medida, especificamente para as necessidades de uma organização.
 - A organização contrata programadores de computador para projetar, escrever, testar e implementar software.
- Pode ser extremamente complexo e demandar anos para ser escrito.

Software Empacotado

- Vendido em lojas, catálogos ou sites Web.
 - Às vezes, é baixado da Internet.
- O pacote contém um ou mais CDs ou DVDs, que contêm o software.
 - Tipicamente, contém a documentação do software.
- Projetado para ser amigável (user-friendly).

Software Amigável (User-Friendly)

- Fácil de usar:
 - Deve ser intuitivo até mesmo para o usuário iniciante.
 - Pode ser usado com um mínimo de treinamento e documentação.

Adquirindo Software: Novas Maneiras

- Freeware
- Domínio Público
- Software de Fonte Aberta
- Shareware

Freeware

- O autor fornece-o gratuitamente para ser usado por todos.
 - O autor detém o copyright.
 - Ele pode impor restrições ao uso.
 - O software não pode ser alterado ou redistribuído sem permissão.

Domínio Público

- Software que não tem copyright.
 - Pode ser usado e até mesmo alterado sem permissão.
- Tipicamente, é desenvolvido por universidades e/ou instituições de pesquisa usando subvenções do governo.

Software de Fonte Aberta

- Uma variação de freeware.
- O código-fonte é disponibilizado.
 - Código-fonte: legível por seres humanos.
- Outros programadores podem modificar e redistribuir os programas livremente.
 - Ajuda a identificar erros (*bugs*) e a criar melhorias mais facilmente.

Shareware

- Software garantido por copyright, distribuído gratuitamente para um período experimental.
- Se você gostar dele, deve registrá-lo, pagando uma taxa.
 - A maioria dos autores acrescenta documentação, ampliações, suporte e atualizações gratuitas para estimular as pessoas a fazer o registro.

Comprando Software Comercial

- Cópias individuais para cada computador:
 - Licença local
 - Distribuição eletrônica de software
 - Provedor de aplicativos (Application Service Provider – ASP)

Licença Local

- Software instalado em alguns ou em todos os computadores, dependendo dos termos da licença.
 - O cliente controla quantos usuários o usam.
 - O número de usuários não pode ultrapassar o número de licenças.
 - O cliente copia e distribui software e manuais aos usuários.
- Algumas organizações usam licenças de rede.
 - Software instalado no servidor.
 - A taxa de licenciamento baseia-se no número de usuários simultâneos.

Distribuição Eletrônica de Software

- Obtém software da Internet:
 - Tipicamente, freeware e shareware.
 - Alguns softwares comerciais.
- Cenário típico:
 - Baixar software para um período experimental.
 - O software se desabilita depois do período experimental, a menos que você o registre (pague).

Provedor de Aplicativos – Application Service Provider

- Fornece aplicativos a negócios por meio da Internet.
 - O ASP mantém os softwares e dados em seus sistemas
 - Quando necessário, os clientes acessam os aplicativos por meio da Internet.
 - Alternativa à criação e manutenção de software customizado ou à compra de software empacotado.
 - "Arrendar" software, pagando em função do uso.

Software Orientado para Tarefas

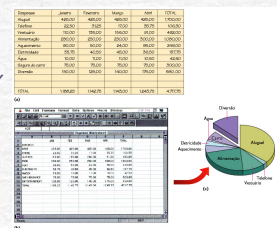
- Frequentemente, chamado de software de produtividade.
- Categorias comuns:
 - Processamento de texto/editação eletrônica
 - Planilhas eletrônicas
 - Gerenciamento de banco de dados
 - Gráficos
 - Comunicações
 - Outros

Trabalhando com Palavras

- Processamento de Texto
 - O software de computador pessoal mais amplamente usado.
 - Crie memorandos, relatórios e *papers*.
 - Incorpore gráficos em documentos.
- Edição Eletrônica (Desktop Publishing)
 - Necessidades de edição de alto nível.
 - Boletins (*newsletters*).
 - Brochuras, materiais promocionais.

Planilhas Eletrônicas

- Compostas de linhas e colunas de números.
- Realizam análise "What if" ("E se...?").
 - Altere uma célula e faça com que a planilha seja recalculada.
- Apresentam dados graficamente.
 - Exiba as despesas como gráficos de pizza.



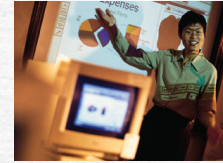
Gerenciamento de Banco de Dados

- Encarrega-se do gerenciamento de uma coleção de fatos inter-relacionados.
 - O software pode armazenar, recuperar, atualizar e manipular dados.
 - Também pode apresentar relatório de dados de muitas maneiras e imprimi-los.
- Transforma grandes quantidades de dados em informação.

Part	Customer	Platform
2024 Door Full LH	Intercompany	Mitsubishi
2024 Door Full RH	Intercompany	Mitsubishi
2024 Pull Grigs LH	Intercompany	Mitsubishi
2024 Pull Grigs RH	Intercompany	Mitsubishi
96 CK Front	GM	Old Truck
96 CK Front LH	GM	Old Truck
96 CK Front RH	GM	Old Truck
96 CK Rear	GM	Old Truck
96 CK Rear LH	GM	Old Truck
96 CK Rear RH	GM	Old Truck
A000 No Mold Lared	Intercompany	Service
A000 E720 Over Panel	Ford	Service
A000 E99B "A" P/ins	Ford	Service
A000 E99B "C" P/ins	Ford	Service
A004 E7WB Rear Roof Trim	Ford	Service
A004 E720 Luggage Comp. Door	Ford	Service
A008 F02B Garish Side	Ford	Service
A007 E720 Roof Side Inset	Ford	Service
A00A F0TB "A" P/ins H	Ford	Service
A00A F0TB "A" P/ins L	Ford	Service
A00B F0TB "A" P/ins Lo	Ford	Service
A010 E720 Front Over Scuff	Ford	Service
A011 E720 Amnest Inset	Ford	Service
A012 E720 Amnest Inset	Ford	Service
A013 E720 Amnest	Ford	Service
A014 E720 Amnest	Ford	Service
A015 E720 Amnest	Ford	Service

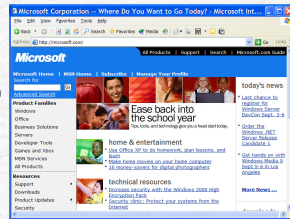
Gráficos

- Softwares gráficos criam gráficos e mapas a partir de dados numéricos:
 - Identifique tendências e compare dados mais facilmente:
 - Prova visual mais efetiva.
 - Incluídos em programas de planilhas.
- A apresentação gráfica cria apresentações de "slide show":
 - Combine gráficos, áudio e vídeo de alta qualidade.



Comunicações

- A capacidade de ligar o computador à linha telefônica ou cabo e comunicar-se com outro computador.
- Tipicamente, conectado por meio da Internet.
 - Necessita de um navegador (browser) para acessar outras localizações na Internet.



Outros Softwares Orientados para Tarefas

- Gerenciadores de Informação Pessoal (Personal Information Managers – PIM):
 - Controla as atividades.
 - Tipicamente, inclui um gerenciador da agenda de compromissos, calendário, catálogo de endereços e gerenciador de tarefas.
- Suíte de Programas de Escritório:
 - Um grupo de aplicações básicas de software que funciona em conjunto.
 - Fácil de compartilhar dados entre aplicativos.
 - Look and feel similar entre os aplicativos.
- Aplicação integrada.
 - Uma versão "despojada" da suíte de escritório.

Software de Negócios

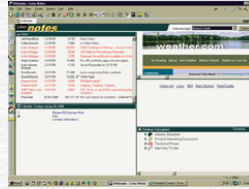
- Software de Mercado Vertical
- Software para Grupos de Trabalho
- Software para Pequenos Negócios

Software de Mercado Vertical

- Escrito para um tipo de negócio em particular.
- Escrito por companhias que possuem um conhecimento completo dessa indústria.
 - Permite aos negócios manterem facilmente informações sobre seus negócios, clientes e fornecedores.
 - Abrange todas as atividades do negócio.

Groupware

- Permite a um grupo de pessoas compartilhar ou rastrear informações em conjunto.
 - Também chamado de software colaborativo.
 - Frequentemente combina tecnologia de correio eletrônico, rede, programação (scheduling) e banco de dados.
 - Os dados são armazenados em uma localização central.
- Frequentemente usado por organizações que têm empregados em locais distantes.



Software para Pequenos Negócios

- Small Office/Home Office (SOHO).
 - Software de preços módicos para executar funções voltadas a pequenos negócios.
- Exemplos:
 - Software contábil
 - Redação e publicidade
 - Atendimento ao cliente
 - Manutenção de contatos
 - Promoções de vendas

Ética e Software Aplicativo

- Pirataria: a aquisição e uso ilegal de cópias de software.
- Falsificação: copiar grandes quantidades de CD-ROMs ou DVD-ROMs e empacotá-los de forma a se assemelhem aos originais.
- Cópia não-autorizada de software é roubo.

Pirataria de Software

- Exemplos de pirataria
 - Copiar software de um laboratório ou de um amigo.
 - Comprar 2 ou 3 cópias de software e distribuí-las a dezenas ou centenas de empregados.
 - Comprar 1 cópia de software e instalá-la em diversos computadores em casa.

Computadores e Pessoas

- A maioria das organizações tem algum tipo de departamento de tecnologia da informação.
 - Composto de pessoas que são responsáveis pelos recursos de informática da organização.
 - Faz a manutenção de dados e provê serviços aos usuários finais.

Pessoal de Informática

- Operadores de entrada de dados preparam dados para processamento.
- Operadores de computador monitoram sistemas, mantêm periféricos em funcionamento e fazem backups.
- Bibliotecários catalogam discos e fitas processados.
- Programadores projetam, escrevem, testam, implementam e mantêm programas de computador.

Pessoal de Informática

- Analistas de sistemas planejam e projetam sistemas inteiros.
 - Devem ter conhecimento de programação, bem como conhecimento do negócio.
- Gerentes de redes implementam e mantêm a(s) rede(s) da organização.
- O Diretor de Informática – *Chief Information Officer* (CIO) – toma decisões tecnológicas fundamentais.
 - Um membro-chave da equipe de decisão estratégica da organização.